

LABELSTAR OFFICE

Made-to-measure label design.
Diseño de etiquetas a medida.





LABELSTAR OFFICE

individual . flexible . individual . flexible

- > Simple operation by drag & drop
 - > Support for all the most common bar code types
 - > Direct database connection possible
 - > Individual label design through various printer and system variables
 - > Mark-ups for flexible formatting
 - > Print preview, logging, memory card support and other features
-
- > *Manejo fácil mediante "drag & drop"*
 - > *Compatible con los tipos de códigos de barras más comunes*
 - > *Posibilidad de conexión directa a la base de datos*
 - > *Diseño individual de las etiquetas gracias al enorme número de variables de la impresora y del sistema*
 - > *Marcado para un formato flexible de los textos*
 - > *Vista previa de impresión, registro, compatibilidad con tarjetas de memoria y otras características*

LABELSTAR OFFICE – the software for label printing. *el software para imprimir etiquetas.*

Companies' requirements for their labelling are becoming ever more differentiated. Accordingly, we at Carl Valentin want, with this software, to offer our customers the maximum number of options combined with the greatest possible ease of use. With Labelstar Office, we have taken one more step toward the future of label printing.

Los requisitos de las empresas para sus etiquetas cada vez se diferencian más. En consecuencia, desde Carl Valentin queremos ofrecer a nuestros clientes con este software un máximo de posibilidades, unidas a la mayor sencillez posible en el manejo. Con Labelstar Office, hemos ido un paso más allá en dirección al futuro de la impresión de etiquetas.

> Database connection . *Conexion a la base de datos*

Labelstar Office integrates perfectly with your IT infrastructure. You can quickly and easily put existing information onto the desired label via an interface to your database (Access, Excel, SQL, ODBC, Text, XML, etc.). It could hardly be any more convenient.

Labelstar Office se puede integrar perfectamente en su infraestructura informática. Mediante una interfaz a su base de datos (Access, Excel, SQL, ODBC, texto, XML...) podrá transmitir de manera rápida y sencilla la información existente a la etiqueta que desee. Algo más cómodo es casi imposible.

> Application features . *Características del programa*

- > Print preview
- > Logging
- > Memory card support
- > Symbol tables
- > Label preview in PDF format

- > Vista previa de impresión
- > Registro
- > Compatibilidad con tarjetas de memoria
- > Tablas de símbolos
- > Vista previa de las etiquetas en formato PDF

System Requirements . *Requisitos de sistema*

Microsoft Windows 7/8/8.1 (x86/x64)

.Net Framework 4.0

You can find the most recent software version online:

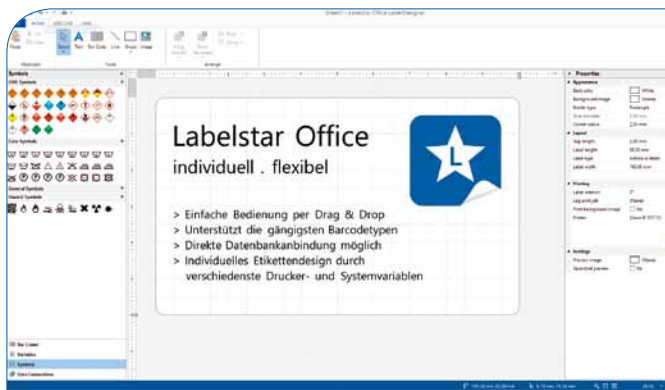
Encontrará la versión del software más reciente en cada momento en Internet:

www.carl-valentin.de/downloads/



With Labelstar Office, you become your own label designer. An optimised user interface with control via drag & drop offers maximum comfort. Numerous options are available for text formatting and symbol embedding. In addition to the most common bar code types, the software offers various printer and system variables for flexible label design.

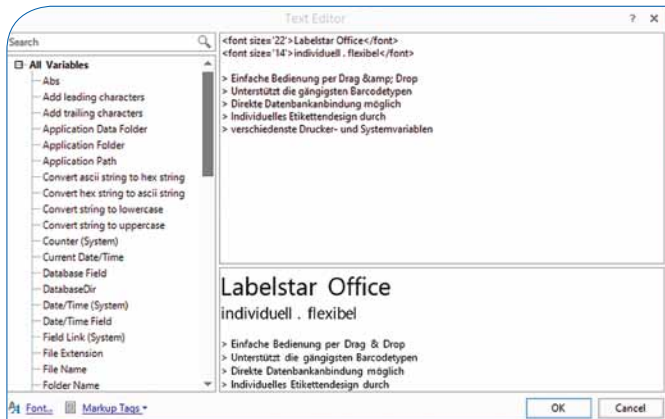
Con Labelstar Office, diseñará sus propias etiquetas. Una interfaz de usuario optimizada con control por "drag & drop" proporciona una máxima comodidad. Hay disponibles numerosas opciones para dar formato al texto e integrar símbolos. Además de los tipos de códigos de barras más frecuentes, el programa ofrece las variables de la impresora y del sistema más diversas para un diseño flexible de las etiquetas.



User interface . Interfaz de usuario

The elements (bar codes, symbols, variables, database fields) can quickly and easily be dragged onto the label using drag & drop.

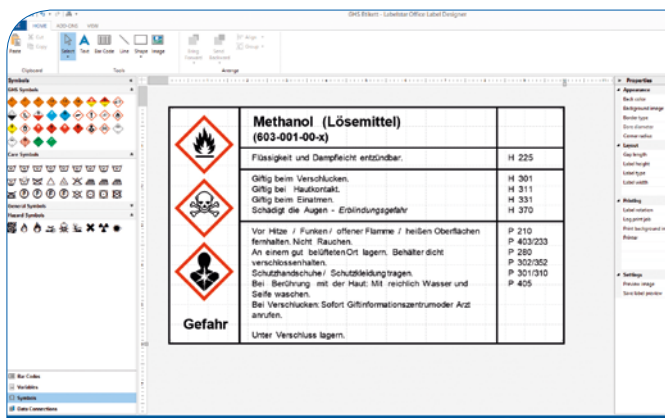
Los elementos (códigos de barras, símbolos, variables, campos de la base de datos) pueden colocarse en la etiqueta de forma rápida y sencilla mediante "drag & drop".



Text formatting . Formato del texto

A wide selection of new options are available here which leave nothing to be desired in terms of formatting.

Aquí existe un gran número de nuevas opciones para cualquier cosa que desee en el formato.



GHS labels . Etiquetas GHS

All GHS symbols for the classification and mandatory labelling on packaging of hazardous substances are available as standard.

Todos los símbolos GHS para la clasificación de sustancias peligrosas y sus marcas prescritas para los envases están disponibles de forma estándar.

LABELSTAR OFFICE – a suitable version for every requirement. *con la versión perfecta para cada requisito.*

Labelstar Office is available in two versions. In the LITE version, the software is primarily intended for designing simple labels. For professional requirements, there is the BASIC version. This makes a broad selection of formats and variables available so that the requirements of almost all industries can be fulfilled.

Labelstar Office está disponible en dos versiones. El software de la versión LITE es apto, sobre todo, para el diseño de etiquetas sencillas. Para los requisitos profesionales, está la versión BASIC. En ella se pueden elegir un gran número de formatos y variables, de modo que sirven para los requisitos de las etiquetas de casi todos los sectores industriales.

	LITE	BASIC
Texts / Textos		
TrueType fonts / Fuentes TrueType	●	●
Printer fonts / Fuentes de impresora	–	●
Barcodes / Códigos de barras		
1D bar codes / Códigos de barras 1D	●	●
2D bar codes / Códigos de barras 2D	–	●
GS1 Barcodes / Códigos de barras GS1	–	●
Graphic formats / Formatos gráficos	Limited (only BMP) <i>Limitados (solo BMP)</i>	More than 90 graphic and vector formats (e.g. TIFF, GIF, JPEG, PNG, WMF, BMP, ICO ...) <i>Más de 90 formatos gráficos y vectoriales (p. ej. TIFF, GIF, JPEG, PNG, WMF, BMP, ICO ...)</i>
Variables / Variables		
System variables / Variables del sistema	Limited (date, time, counter, custom) <i>Limitadas (fecha, hora, numerador, entradas de usuarios)</i>	More than 30 variables (e.g. date, time, counter, user input, link field, check digit, if-then field, etc.) <i>Más de 30 variables (p. ej. fecha, hora, numerador, entradas de usuario, campo de cadenas, dígito de control, campo causa-efecto ...)</i>
Printer variables / Variables de la impresora	–	●
Databases / Bases de datos	–	●
Logging / Registro	–	●
Memory card / Tarjeta de memoria	–	●
Two-colour printing / Impresión en dos colores	–	●
CV Druckerprotokoll / Protocolo de impresoras CV	Not supported. Labels are graphically transmitted. <i>No compatible. Las etiquetas se transfieren de forma gráfica.</i>	●
Symbols / Símbolos	–	●
RFID / RFID	–	●

Local retailer . *Distribuidor local*

Branches . Delegaciones:

Sales office Stuttgart . Oficina Stuttgart

Zeppelinstraße 4 . 71157 Hildrizhausen

Phone +49 (0)7034 654223 . Fax +49 (0)7034 654225 . mfeil@carl-valentin.de

Sales office Munich . Oficina Múnich

Marienplatz 8a . 83043 Bad Aibling

Phone +49 (0)8061 3498888 . Fax +49 (0)8061 3499127 . rstreck@carl-valentin.de

Sales office Spain . Oficina España

C/Cabo Santiago Gómez, 3 Esc. Dcha. 22 B . 15004 La Coruña

Móvil +34 (0)609022241 . mllano@carl-valentin.es . www.carl-valentin.es



Carl Valentin GmbH

Neckarstraße 78–86 u. 94

78056 Villingen-Schwenningen

Phone +49 (0)7720 9712-0 . Fax +49 (0)7720 9712-9901

info@carl-valentin.de . www.carl-valentin.de

